

TÜRK EĞİTİM DERNEĞİ

Okul Öncesi
Kurumsal Eğitim
Danışmanlığı

TED **AD**
AKREDİTASYON ve DANIŞMANLIK



TÜRK EĞİTİM DERNEĞİ





İçindekiler

Türk Eğitim Derneđi Hakkında	1
Okul Öncesi Kurumsal Eğitim Danışmanlığının Amacı	3
Okul Öncesi Kurumsal Eğitim Danışmanlığının Ön Koşulları	4
Okul Öncesi Kurumsal Eğitim Danışmanlığının Aşamaları	5
İsim Kullanım Hakları	10
Danışmanlık Bedeli ve Masraflar	10



TÜRK EĞİTİM DERNEĞİ HAKKINDA

Türkiye'nin modernleşmesi için eğitimin vazgeçilmez önemine inanmış olan Büyük Önder Atatürk, 1 Kasım 1925'te Türkiye Büyük Millet Meclisi'nin açılışında yaptığı konuşmada, eğitimde hedeflenen seviyeye ulaşmak için özel girişimin çalışmalarına ihtiyaç olduğunu dile getirmiş ve topluma çağrıda bulunmuştur. Türk Eğitim Derneği, bu temel vizyon doğrultusunda, Atatürk'ün ve Türkiye Cumhuriyeti'ni kuran kadroların öncülüğünde 31 Ocak 1928 tarihinde doğmuş ve 12 Aralık 1939 tarihli Bakanlar Kurulu Kararı ile Kamuya Yararlı Dernek statüsü edinmiştir. İlk adı "Türk Maarif Cemiyeti" olan derneğimiz, 1946 yılından itibaren, "Türk Eğitim Derneği" adı altında çalışmalarını başarıyla sürdürmektedir.

Türk Eğitim Derneği (TED), köklü bir sivil toplum kuruluşu olarak kurulduğu günden beri eğitim alanında faaliyet göstermekte; aynı zamanda yeterli maddi olanağa sahip olmayan başarılı çocukların eğitimlerini desteklemekte ve Türk eğitim sistemine maddi ve bilimsel katkılar sağlamaktadır.

Derneğin ilk tüzüğünde yer alan, "Cemiyet, siyasi hiçbir gaye gütmeyip, sadece memleket gençliğinin tahsil ve terbiyesine yardım ile iştilgal eyler" olarak ifade edilen temel amaç, bugün de geçerliliğini korumaktadır. Türk Eğitim Derneği, dün de bugün de bu ilkeye sadık kalarak çalışmalarını yürütmektedir.

Türk Eğitim Derneğinin misyonunu belirleyen amaçlar aşağıda verilmiştir:

- Türkçe ve yabancı dilde eğitim veren okullar kurmak ve öğrencilerin barınmalarını sağlamak amacıyla yurtlar açmak
- Açtığı okullarda yüksek nitelikli öğrenciler yetiştirmek
- Maddi olanakları yeterli olmayan başarılı çocuklara ülke genelinde burslar vererek, onlara eğitimlerine devam etme olanağı tanımak
- Türk eğitim standartlarını çağdaş seviyelere taşıyacak bilimsel platformlar oluşturmak
- Araştırma projeleri ile eğitim sisteminin sorunları ve çözümleri üzerine toplumu bilinçlendirmek
- Türk eğitim politikasının oluşturulmasında söz sahibi olmak



TÜRK EĞİTİM DERNEĞİ HAKKINDA

Günümüzde TED, ülke genelinde etkinlik gösteren okulları, TED Üniversitesi, düşünce kuruluşu TEDMEM, mezunlar dernekleri, gönüllü çalışma komiteleri, spor kulüpleri, senfoni orkestrası ve eşsiz burs sistemi ile sadece Türkiye'nin değil, aynı zamanda dünyanın en büyük eğitim odaklı sivil toplum girişimleri arasında yer almaktadır. Öğrencileri, mezunları, velileri, çalışanları ve gönüllüleri ile TED Sosyal Ağı, ülkemizin en etkili eğitim ve toplumsal kalkınma odaklı birlikteliğini oluşturmaktadır.

TED, 2028 yılında 100. yılına ulaştığında aşağıdaki hedeflerini gerçekleştirmeyi amaçlamaktadır:

- Türkiye genelinde TED Okulları açarak nitelikli insan gücü yetiştirmek
- Dünya standartlarında öğretim programları oluşturarak, eğitim öğretimde iyi uygulama örnekleriyle öncü bir kurum olmak
- Türkiye'de eğitimde fırsat eşitliğine katkı sağlamak ve başarılı ancak maddi olanakları yetersiz öğrencilere nitelikli eğitim vermek amacıyla "Tam Eğitim Bursu Sistemi" ile 10.000 öğrenciye üniversite eğitimlerinin sonuna kadar burs vermek
- Yükseköğretimde de fark yaratarak, TED Üniversitesi'nde öğrencilere dünya standartlarında ve nitelikli bir eğitim sunmak
- Türk eğitim sisteminin geliştirilmesi için eğitim politikalarının oluşturulmasına katkı sağlamak



OKUL ÖNCESİ KURUMSAL EĞİTİM DANIŞMANLIĞI SÜRECİNİN AMACI

Günümüzde TED, ülke genelinde etkinlik gösteren okulları, TED Üniversitesi, düşünce kuruluşu TEDMEM, mezunlar dernekleri, gönüllü çalışma komiteleri, spor kulüpleri, senfoni orkestrası ve eşsiz burs sistemi ile sadece Türkiye'nin değil, aynı zamanda dünyanın en büyük eğitim odaklı sivil toplum girişimleri arasında yer almaktadır.

TED, kuruluş tüzüğünde yer alan amaçlar doğrultusunda kurumsal değerlerinin ve TED Okullarının ülke çapında yaygınlaşmasını hedeflemektedir. Türkiye özel okul sektöründe kurumsal kalitenin yükseltilmesi ve yaygınlaştırılması ihtiyacı belirginleşmektedir. TED, bu ihtiyaca yanıt verebilmek için TED Okulları açmakta, TED Okullarının etki alanında bulunmayan bölgelerdeki özel okullara ise Akreditasyon ve Danışmanlık (TEDAD) hizmetlerini önermektedir.

Okullara verilen Kurumsal Eğitim Danışmanlığı'nın amaçları;

- Ülkemizin nitelikli eğitim gelişimine katkıda bulunmak,
- TED'in nitelikli ve yenilikçi eğitim anlayışını yaygınlaştırmak,
- TED Okullarının bulunmadığı bölgelerde özel okullar arasındaki kurumsal kalite ve eğitim odaklı rekabetin artırılmasına katkı sunmak,
- Farklı bölgelerde nitelikli ve çağdaş eğitim hizmetleri sunarak bölgesel eğitim farklılıklarının azaltılmasına katkıda bulunmak,
- Ülkemiz genelindeki okul öncesi eğitim kurumlarının TED Okul Öncesi Eğitim Programı ile daha nitelikli hale gelebilmesine katkı sağlamaktır.

KURUMSAL EĞİTİM DANIŞMANLIĞININ ÖN KOŞULLARI

Faaliyeti devam eden veya henüz yatırım aşamasında olan okul öncesi eğitim kurumları, Okul Öncesi Kurumsal Eğitim Danışmanlığına başvurabilirler.

Okul Öncesi Kurumsal Eğitim Danışmanlığının başlayabilmesi için iki ön koşulun sağlanması gerekmektedir:

I. Okul öncesi eğitim kurumunun bir ilköğretim kurumuna bağlı olmaması

Okul Öncesi Kurumsal Eğitim Danışmanlığı, sadece okul öncesi eğitim kademesinde faaliyet gösteren veya göstermek isteyen kuruluşlara sunulmaktadır. Okul öncesi eğitime ek olarak, ilk ve orta öğretim kademelerini de içeren kurum yapılarına, TED Akreditasyon ve Danışmanlık Hizmetleri kapsamında TED Kurumsal Eğitim Danışmanlığı sunulmaktadır.

II. Başvuru uygunluğunun onaylanması

Danışmanlık sürecinin başlayabilmesi için başvuru yapan eğitim kurumunun eğitsel, mali ve fiziksel-bölgesel durumu, yapılacak "Mevcut Durumun Değerlendirilmesi" çalışması ile saptanır. Değerlendirmenin olumlu olması halinde okula sunulabilecek eğitim danışmanlığı ayrıntılı olarak açıklanır.

Yukarıda belirtilen ön koşullara ilişkin tüm bağlayıcı kararlar yalnızca TED Genel Merkezi tarafından verilir.

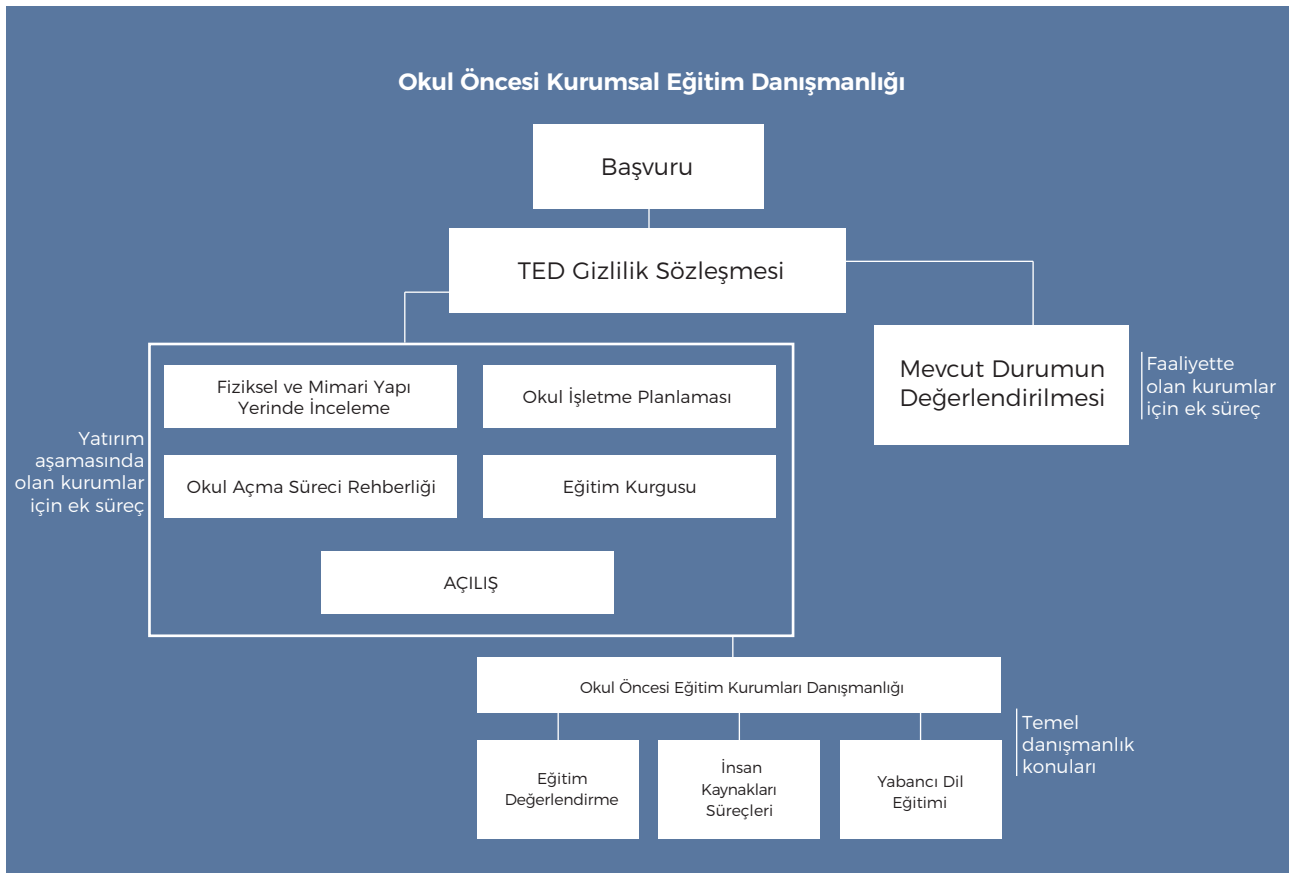
KURUMSAL EĞİTİM DANIŞMANLIĞININ AŞAMALARI

Başvuru

Okul Öncesi Kurumsal Eğitim Danışmanlığı almak isteyen ve gerekli ön koşulları sağlayan yatırımcıların veya kuruluşların, başvuru için TED Burs Sistemi'ne bağlı yapmaları ve başvuru formunu TED Genel Merkezine iletmeleri gereklidir.

Başvurunun alınmasından sonra TED ve başvuru sahibi kişi/kuruluşlar arasında bir gizlilik sözleşmesi imzalanır. Bu sözleşme, TED isminin kullanımı ve tarafların kurumsal bilgilerinin gizliliğinin sağlanması hakkında yapılan bir iyi niyet anlaşmasıdır.

Danışmanlık süreci henüz yatırım aşamasında olan veya faaliyetini sürdürmekte olan kurumlar için farklı aşamalar içermektedir.



Yatırım Aşamasında Olan Okul Öncesi Eğitim Kurumları

Yatırım aşamasındaki okul öncesi eğitim kurumlarına aşağıdaki konularda danışmanlık ve rehberlik süreçleri sunulmaktadır:

Fiziksel ve Mimari Yapı - Yerinde İnceleme Konuları:

- Okul yeri/mevcut bina seçiminin önemi
- Okulun vizyonuna göre ideal yer seçimi
- Okul arazisi seçim ölçütleri ve özellikleri
- İdeal okul ortamı ve yerleşim planı kurgulama
- Mimari proje tasarım aşamaları
- Mevcut bina proje değerlendirme
- Rapor hazırlama

Okul İşletme Planlaması:

- Yatırım Fizibilitesi ve Yatırım Teşvikleri
- İşletmenin Temel İhtiyaçlarının Belirlenmesi
- Bütçe ve Nakit Akım Tablosu Hazırlama, Uygulama ve Takibi
- Karşılaşılabilecek Finansal Riskler ve Yönetimi
- Maliyet Optimizasyonu

Okul Açma Süreci Rehberliği:

- Yasal mevzuat bilgilendirme
- Süreç yönetimini planlama ve iş bölümü
- Süreç programı oluşturma
- Uygulama ve izleme örnekleri

Eğitim Kurgusu

- Tanıtım süreçleri planlaması
- Eğitim personeli planlaması
- Öğrenci alım prosedürü
- Eğitim teknolojileri ve araç-gereçleri planlaması

Danışmanlık içerikleri hakkında yatırım bölgesinde ve TED Genel Merkezinde yapılacak çalışmalar, danışanların ve TED Genel Merkezi uzmanlarının birlikte belirleyecekleri takvime göre yapılır.

Faaliyette Olan Okul Öncesi Eğitim Kurumları

Okul Öncesi Kurumsal Eğitim Danışmanlığı Süreci için başvuran okulların eğitsel, mali ve yönetsel yetkinlikleri Mevcut Durumun Değerlendirilmesi Raporu ile saptanmaktadır.

Bu raporun sonuçlarına göre Okul Öncesi Eğitim Kurumları Danışmanlığının başlatılması uygun bulunabileceği gibi, yetersizliklerin saptanması halinde sürecin devam etmemesine karar verilebilir. Aşağıdaki tabloda çalışma ziyaretine katılacak uzmanların sayıları, uzmanlık konuları ve görüşme içerikleri gösterilmektedir:

Mevcut Durumun Değerlendirilmesi için Çalışacak TED Genel Merkezi Uzmanları		
Uzman Sayısı	Uzmanlık Konusu	İçerik
2	Eğitim Değerlendirme	<ul style="list-style-type: none">Eğitim anlayışı, amaç ve önceliklerin saptanmasıEğitim ve idari kadro yetkinliğiÖğrenci sayısı ve şube yapısı analiziRehberlik birimi çalışmalarının incelenmesiDestek ve sağlık hizmetlerinin kalite analizi
1	İnsan Kaynakları	<ul style="list-style-type: none">Hizmet içi eğitim süreçleriİnsan kaynakları yapısıMülakat desteği
1	Yabancı Dil Eğitimi	<ul style="list-style-type: none">Kurumun yabancı dil politikasıİhtiyaç analizi

Kurumsal Eğitim Danışmanlığı Süreci ve İçeriği

TED'in sağladığı danışmanlık ile açılış süreci tamamlanan veya Mevcut Durumun Değerlendirilmesi Raporu ile uygunluğu saptanan eğitim kurumları ile Okul Öncesi Kurumsal Eğitim Danışmanlığı Sürecine başlanmaktadır.

Uygun bulunan eğitim kurumları ile en az iki yıl sürecek danışmanlık süreci başlatılır. Okul Öncesi Kurumsal Eğitim Danışmanlığı kapsamında TED Okul Öncesi Eğitim Programına bağlı olarak insan kaynakları süreçleri, müfredat geliştirme ve yabancı dil eğitimi konularında rehberlik sunulmaktadır.

Okul Öncesi Kurumsal Eğitim Danışmanlığı; eğitim değerlendirme, insan kaynakları süreçleri ve yabancı dil eğitimi konularını kapsar. Danışmanlık kapsamında okullara sunulan danışmanlık alanları; çalışma ziyaretlerini, TED'in altyapısını kullanma izinlerini ve isteğe göre şekillenen ek alanları kapsar.

Çalışma ziyaretleri kapsamında ilgili eğitim kurumu, TED Genel Merkezi tarafından yetkilendirilen uzmanlar tarafından düzenli olarak ziyaret edilir. Bu ziyaretler, TED Genel Merkezi ve eğitim kurumu tarafından belirlenen çalışma takvimine göre sürdürülür.

Kurumsal Eğitim Danışmanlığı kapsamında okullara sunulan danışmanlık alanlarının listesi aşağıda verilmiştir:

Okul Öncesi Kurumsal Eğitim Danışmanlığı Kapsamındaki Temel Danışmanlık Alanları	
Çalışma Ziyaretleri	
İçerik	Takvim
Eğitim personeli için hizmet içi eğitim	Her dönem en az 2 ziyaret
Müfredat geliştirme	
Öğrenme ortamlarının planlanması ve uygulamalar	
Yabancı dil öğretmen kadrosu için eğitim	
TED Alt Yapısı Kullanımı	
İçerik	Takvim
TED Özgün Yabancı Dil Müfredatı kullanımı	1 öğretim yılı
Eğitim personeli için TED çevrim içi eğitim programı	Her öğretim yılında tüm eğitim personeline sağlanır ve izlenir
TED Yayınları kullanım hakkı	Danışmanlık hizmeti alan okulun talebine göre belirlenir
TED İktisadi İşletmesi ürünlerini kullanım hakkı	

Okul Öncesi Kurumsal Eğitim Danışmanlığı alan okulların, danışmanlık verilen konular ile ilgili performansı TED Genel Merkezi tarafından izlenir. Her eğitim-öğretim yılı sonunda danışmanlık alan okul hakkında “Yıl Sonu Değerlendirme Raporu” hazırlanır. Bu rapor, okulun geliştirme çabalarına ne kadar uyum sağladığı hakkında veriler içerir; okul performansının güçlü ve zayıf yönleri hakkında değerlendirmeler sunar.

Eğitim kurumu, isteğe bağlı olarak TED İktisadi İşletmesi tarafından sunulan eğitim materyallerinden ve diğer ürünlerden yararlanabilir.

TED Genel Merkezi, Yıl Sonu Değerlendirme Raporları doğrultusunda, danışmanlık verilen konular ile ilgili yeterli düzeyde çalışmadığı saptanan okulları, Danışmanlık sürecinden çıkarabilir.

Danışmanlık Sürecinin Yenilenmesi

Okul Öncesi Kurumsal Eğitim Danışmanlığı kapsamında iki eğitim-öğretim yılı süren temel süreci tamamlayan okullar, istedikleri takdirde okul öncesi kurumsal eğitim danışmanlığı bedelini ödeyerek danışmanlık almaya devam edebilirler (Daha fazla bilgi için Danışmanlık Bedeli ve Masraflar bölümüne bakınız).

İSİM KULLANIM HAKLARI

Kurumsal Eğitim Danışmanlığı süreci içerisinde bulunan bir okul, konuyla ilgili marka kullanımını ve diğer kurumsal iletişim faaliyetlerini, TED Genel Merkezi tarafından sağlanacak olan “TED Akreditasyon ve Danışmanlık Kurumsal Kimlik Kılavuzu”na uygun olarak yapar. Okulun kurumsal iletişim çalışmaları doğrultusunda herhangi bir mecrada kullanmak isteyeceği TED ve TED AD’ye ilişkin her türlü logo, isim, söylem ve ifadenin kullanımı, TED Genel Merkezinin ön iznini gerektirmektedir.

Kurumsal Eğitim Danışmanlığı alan okullar hiçbir surette “TED Okulu” olma iddiasını taşıyamaz.

TED Kurumsal Eğitim Danışmanlığından faydalanan okulların güncel listesi TED’in internet sayfalarında ve diğer iletişim ortamlarında kamuoyu bilgisine sunulur.

DANIŞMANLIK BEDELİ VE MASRAFLAR

Başvuru Bedeli: 25.000₺

Yatırım Aşamasında Olan Kurumlar İçin Danışmanlık Bedeli

Henüz faaliyete başlamamış okul öncesi kurumlardan istenecek danışmanlık bedeli, aşağıdaki listede yer alan fakat bu liste ile sınırlı olmayan ölçütler ekseninde yatırım sürecinin özel koşullarına göre hesaplanmaktadır:

- Başvuru yapılan bölgenin sosyo-ekonomik koşulları
- Toplam yatırım maliyeti
- İnşaat ve çevre düzenlemesinin başlatılmış/başlatılmamış olması
- Öğrenci başına düşen okul ücretinin ağırlıklı ortalaması
- Toplam kontenjan

Faaliyette Olan Kurumlar İçin Mevcut Durumun Değerlendirilmesi

Çalışması: 50.000₺ (KDV Hariç)

Okul Öncesi Kurumsal Eğitim Danışmanlığı Bedeli

Okul Öncesi Kurumsal Eğitim Danışmanlığı sürecinde yer alan eğitim kurumları, danışmanlık alınan her yıl için aşağıdaki formüle göre TED İktisadi İşletmesi'ne ödeme yaparlar:

$$\left\{ \begin{array}{c} \text{Kurumda Çalışan} \\ \text{Eğitim Personeli} \\ \text{Sayısı} \end{array} \right\} \times \left\{ \begin{array}{c} 5.000\text{₺} \end{array} \right\}$$

Danışmanlık alacak kurumlarda çalışan eğitim personeli sayısı en az 10 kişi olarak kabul edilir.

Tahakkuk eden bedel, ekim ve nisan aylarında iki eşit taksit olarak ödenir. Yıllık ücret bedeli KDV hariç olarak hesaplanır.

Konaklama Masrafları

TED Genel Merkezi tarafından yetkilendirilerek çalışma ziyaretlerinde görev alan tüm uzmanların konaklama masrafları başvuru sahibi tarafından karşılanır.

Önemli Hatırlatma

- TED Genel Merkezi, "Okul Öncesi Kurumsal Eğitim Danışmanlığı" kapsamındaki danışmanlık bedeli, masraflar ve diğer ilgili konulara ilişkin kuralları gerekli gördüğü durumlarda haber vermeksizin güncelleme hakkını saklı tutar.
- Tüm ücret kalemleri Türk Lirası üzerinden hesaplanır.
- Danışmanlık ve hizmet bedelleri her yıl aralık ayı enflasyonu oranında güncellenir.
- Verilen bilgiler sadece Türkiye Cumhuriyeti içerisinde yapılan başvurular için geçerlidir. Kuzey Kıbrıs Türk Cumhuriyeti ve diğer ülkelerden gelen başvuru taleplerinde masraf ve ücretler ayrıca belirlenir.



Türk Eğitim Derneği

Kocatepe Mahallesi, Kızılırmak Cad.
No:8 06440 Çankaya/Ankara

+90 312 939 50 00

tedad@ted.org.tr

www.ted.org.tr